

## Tarifs caravanes, camping-car, tentes 2010

Le camping est ouvert jusqu'au 2 janvier 2011

<b>• Tarifs à la journée</b>		Tarifs en Euros seulement à titre indicatif (1 euro = fr. 1.60)			
Emplacement classique (env. 70m2)	place 121-193	CHF	19.00	€	11.90
Emplacement luxe (env. 100m2)	place 261-286	CHF	25.00	€	15.70
Par personne	Adulte	CHF	9.00	€	5.60
	Enfant (de 6 à 16 ans)	CHF	4.50	€	2.80
Taxes de séjour	Adulte	CHF	0.75	€	0.45
	Enfant (de 6 à 16 ans)	CHF	0.37	€	0.23
Petite tente	Cycliste ou motard	CHF	14.00	€	8.75
Chien (ou autre animal)		CHF	3.50	€	2.20
Electricité	Eté	CHF	3.50	€	2.20
	Hiver (1.11 au 31.03)	CHF	4.50	€	2.80
<b>- Rabais sur ces tarifs</b>					
30 %	01.01 au 30.03	25.10 au 31.12			
20 %	08.04 au 11.05	26.05 au 30.06			
10 %	31.03 au 07.04	12.05 au 25.05	22.08 au 24.10		
<b>• Tarif mensuel</b> (inclus : place 70 m2, électricité, 2 adultes, sans taxes de séjour)					
Novembre à Mars	CHF	360.00	Septembre	CHF	500.00
Avril / Mai	CHF	480.00	Octobre	CHF	480.00
Juin	CHF	500.00	<b>Tarif valable seulement sur une place de 70 m2</b>		

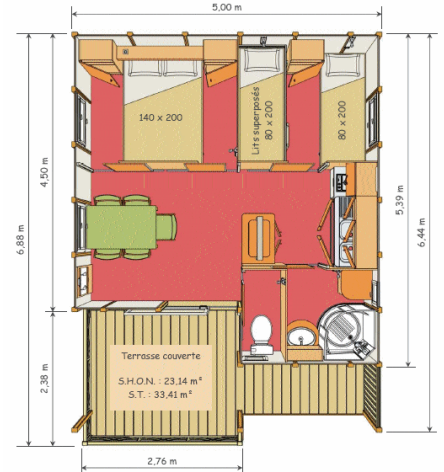
## Tarifs chambres et dortoirs 2010

<b>6 Chambres doubles tout confort (3-8)</b>				
	Avec petit déjeuner		Sans petit déjeuner	
	1 nuit	Dès 3 nuits	1 nuit	Dès 3 nuits
Prix pour 1 adulte	CHF 80.00	CHF 75.00	CHF 67.00	CHF 62.00
Prix pour 2 adultes	CHF 130.00	CHF 120.00	CHF 104.00	CHF 94.00
Prix pour 1 enfant (6-16)	CHF 50.00	CHF 45.00	CHF 44.00	CHF 39.00
<b>Chambre 1, plus spacieuse avec canapé-lit supplémentaire</b>				
Prix pour 1 adulte	CHF 85.00	CHF 80.00	CHF 72.00	CHF 67.00
Prix pour 2 adultes	CHF 140.00	CHF 130.00	CHF 114.00	CHF 104.00
Prix pour 1 enfant (6-16)	CHF 55.00	CHF 50.00	CHF 49.00	CHF 44.00
<b>6 dortoirs : 2x8 lits, 1x6 lits, 2x5 lits, 1x4 lits : Total 36 lits</b>				
<b>(Literie fournie mais pas les linges de bains)</b>				
	1 nuit	Dès 3 nuits	1 nuit	Dès 3 nuits
Prix par adulte	CHF 45.00	CHF 40.00	CHF 32.00	CHF 27.00
Prix par enfant (6-16)	CHF 29.00	CHF 24.00	CHF 23.00	CHF 18.00
Enfants de 0à 5 ans	S'ils dorment dans le lit des parents, gratuit/S'ils utilisent un autre lit CHF14.-			
<b>Suppléments pour les chambres, chalets ou dortoirs</b>				
	petit déjeuner	Repas de midi ou du soir	Repas de midi et du soir	
Prix par adulte	CHF 13.00	CHF 30.00	CHF 50.00	
Prix par enfant (6-16)	CHF 6.00	CHF 15.00	CHF 30.00	

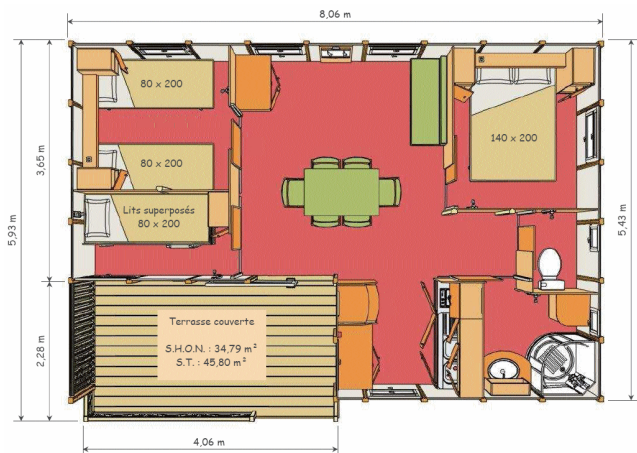
Les 7 chambres sont tout confort : salle de bains, TV écran plat, coffre-fort, connexion internet (câble et wifi).

Les chambres et dortoirs sont non-fumeur et les animaux y sont interdits.

# Tarifs de location chalets 2010



**Chalet  
Classique**



**Chalet  
Résidence**

2010	Chalet classique	1-2 pers. CHF	3 pers. CHF	4 pers. CHF	5 pers. CHF	Chalet résidence	1-6 pers. CHF
11.01 – 26.04 09.10 – 19.12	Location 1 jour	130	140	150	160	Location 1 jour	180
	Location 2 jours	240	260	280	300	Location 2 jours	340
	Location 3 jours	290	310	330	350	Location 3 jours	390
	Location 7 jours	600	650	700	750	Location 7 jours	850
	Location 14 jours	960	1040	1120	1200	Location 14 jours	1280
27.04 – 02.07 21.08 – 08.10	Location 1 jour	140	150	160	170	Location 1 jour	190
	Location 2 jours	260	280	300	320	Location 2 jours	360
	Location 3 jours	310	330	350	370	Location 3 jours	410
	Location 7 jours	650	700	750	800	Location 7 jours	900
	Location 14 jours	1040	1120	1200	1280	Location 14 jours	1440
20.12 – 09.01 03.07 – 20.08	Location 1 jour	150	160	170	180	Location 1 jour	200
	Location 2 jours	280	300	320	340	Location 2 jours	380
	Location 3 jours	330	350	370	390	Location 3 jours	430
	Location 7 jours	750	800	850	900	Location 7 jours	1000
	Location 14 jours	1280	1360	1450	1530	Location 14 jours	1700

## Taxes de séjour non comprises

- les arrivées se font à partir de 14h et les départs pour les 10h
- les week-end de Pâques, de l'Ascension, de Pentecôte et du Jeûne Fédéral, ainsi qu'à la fin de l'année : location minimum 3 nuits
- du 3 juillet au 20 août location de 7 ou 14 jours, avec arrivée et départ le samedi

\*\*\*\*\*

Nous avons 9 chalets, 3 de 4 lits, 4 de 5 lits et 2 résidences de 6 lits.  
Inclus la télévision par câble et la literie (sauf linges de bain et de cuisine).

Lorsque vous quittez les chalets, la vaisselle doit être propre et rangée,  
la literie doit être enlevée et les poubelles vidées.

Les chalets sont non-fumeur et les animaux y sont interdits.

Prix pour long séjour sur demande.